

マリーでラッコを作ろう!



しっぽを動かすと
うでが動くよ!



1

小学生～中学生：制作時間1時間

※パッケージデザインは変わる場合があります。

©MORINAGA & CO.,LTD.

準備するもの



両面テープ
またはセロテープ



はさみ



定規

--- やまおり たにおり — 切りとり線

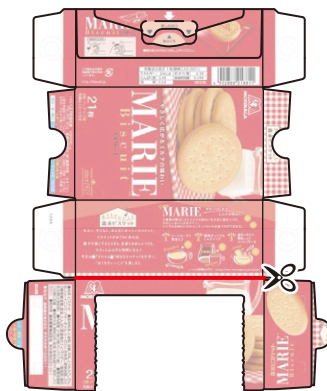
■ のりしろ

■ 使わない部分

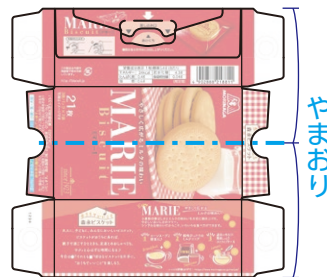
箱の切りかた



① ミシン目でふたを開けて
カドから切ります。ふたは
根元から切ります。



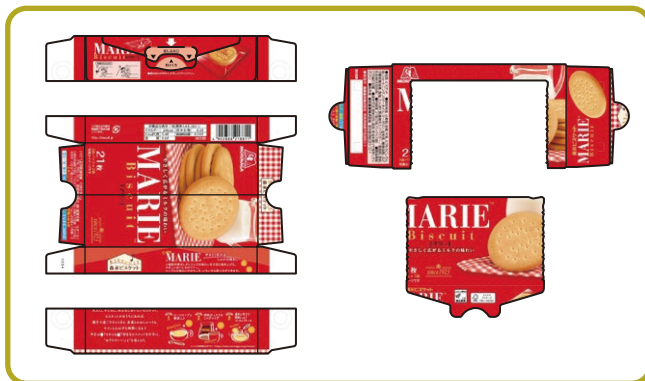
② 折り線で切り分けます。



③ 半分に折ります。



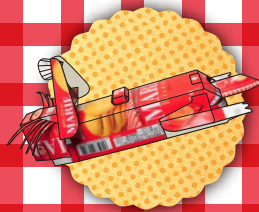
④ たたんだ状態で、貼ってある
紙のふちで切ります。



保護者の方へ

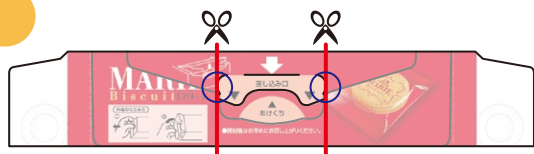
- ・ 工作をする際にはさみを使用します。けがや事故が起きないように十分にご注意ください。
- ・ パッケージはほとんどすべて使い切ります。商品を取り出す際にフタがやぶれないように展開してください。
- ・ 工作をされるお子様の年齢によっては保護者の方の全面的なサポートが必要となります。

マリーで ラッコを作ろう!

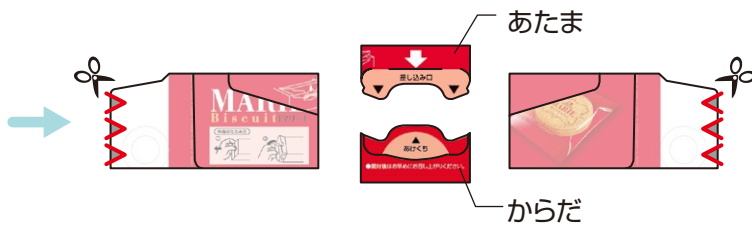


2

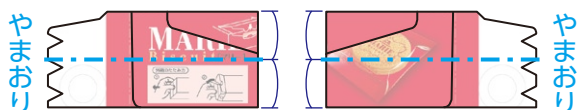
あし



① 差し込み口の模様の両端で切ります。



② 三角の切り込みを入れて指を作ります。

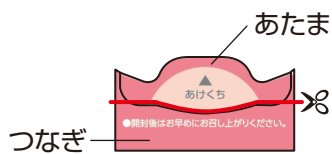


③ 半分に折ります。

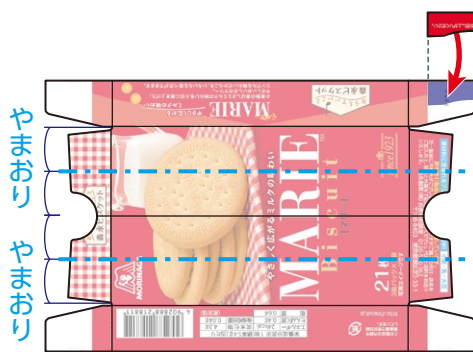


④ 貼ってある紙を半分だけめくります。

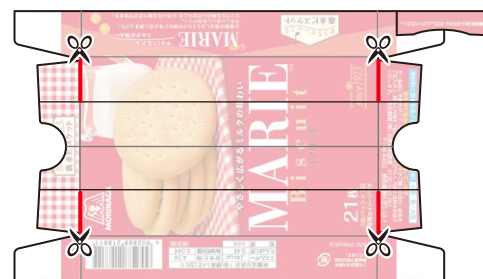
からだ



① 貼ってある紙のふちで切ります。



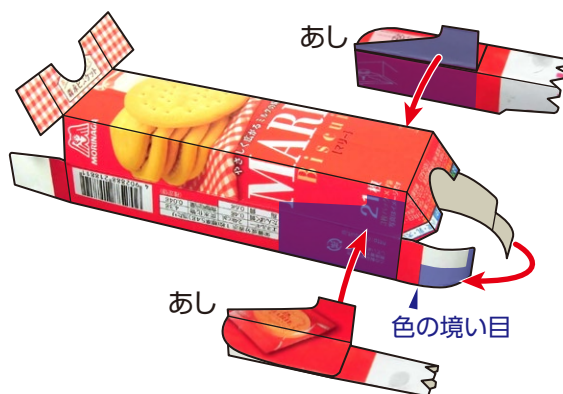
② つなぎを白い部分に貼ります。折り線の間を半分に折ります。



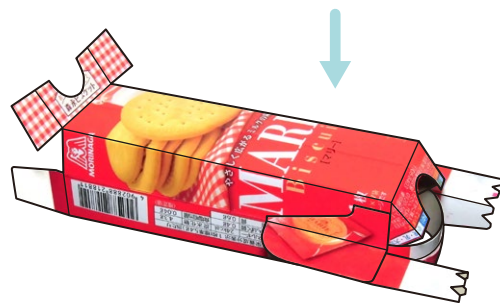
③ 線に沿って切り込みを入れます。



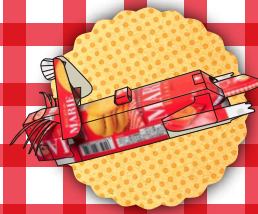
④ カドと折り線をあわせて貼ります。反対側も同じように貼りあわせます。



⑤ あしを側面に貼ります。おしりは色の境目につなぎの端をあわせて貼ります。



マリーで ラッコを作ろう!

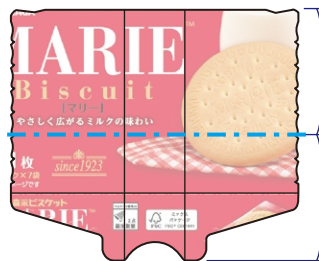


3

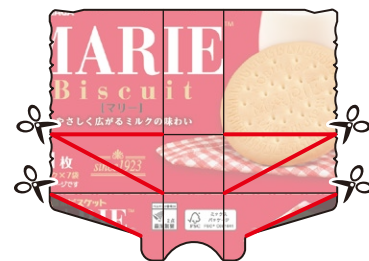
あたま



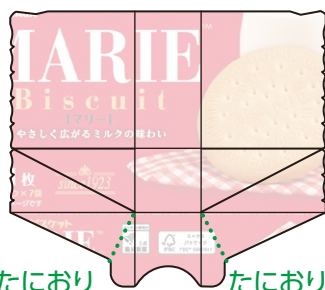
① カーブの両端で折ります。



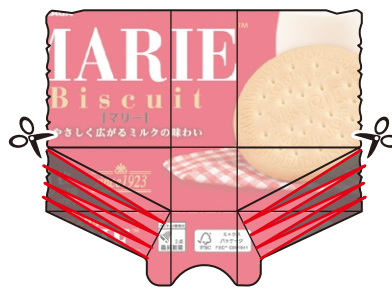
② 半分に折ります。



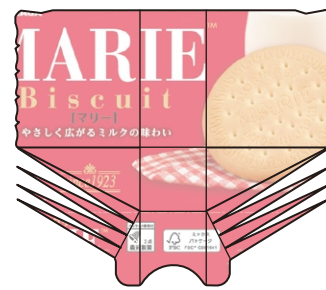
③ 折り線を目安にして
切り込みを入れます。



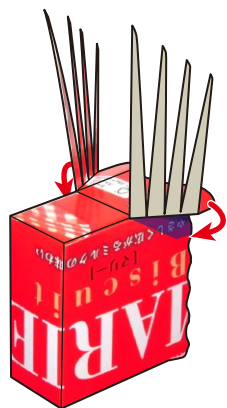
④ くぼみから斜めに折ります。



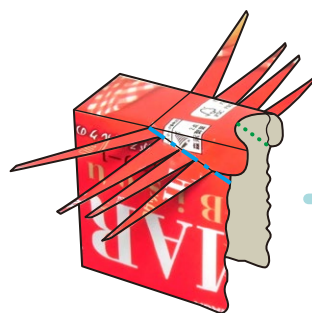
⑤ ギザギザに切って、ひげを4本作ります。



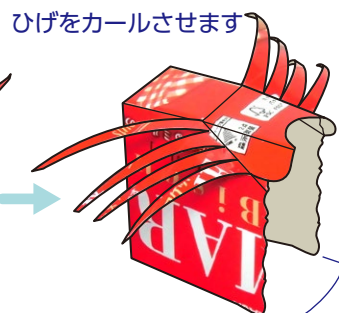
⑥ 三角部分を内側に
入れて貼ります。



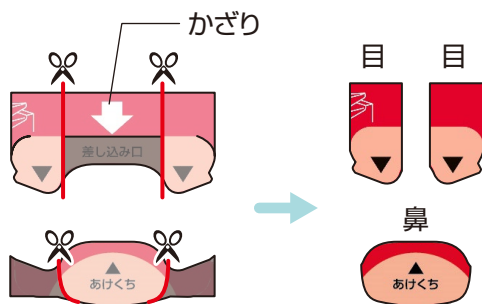
⑦ ひげの根元を側面に
かぶせるように貼ります。



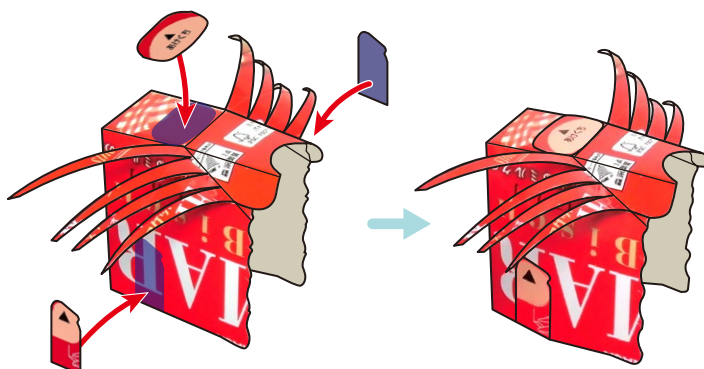
⑧ ひげの根元で側面を折って
あたまの幅を広げます。



幅が広がります

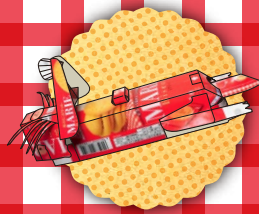


⑨ 図を参考にして目と鼻を作ります。



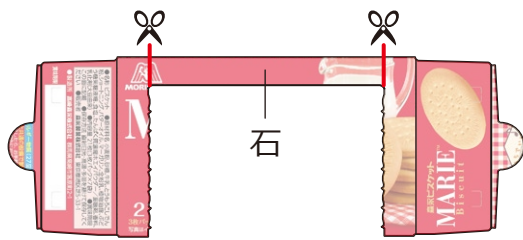
⑩ 目と鼻を貼ります。

マリーで ラッコを作ろう!

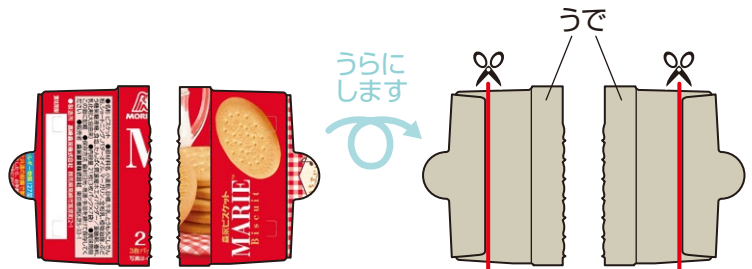


4

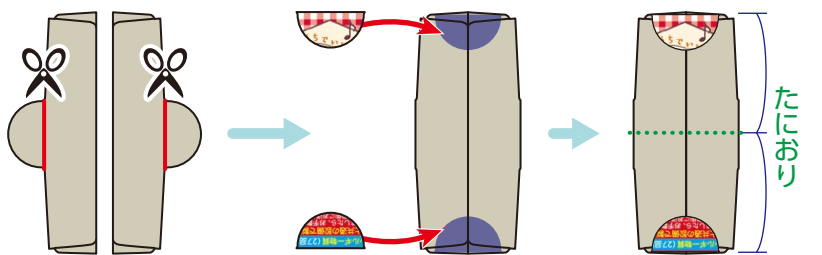
しっぽ



① 切り分けます。



② 裏に貼ってある紙のふちで切ります。

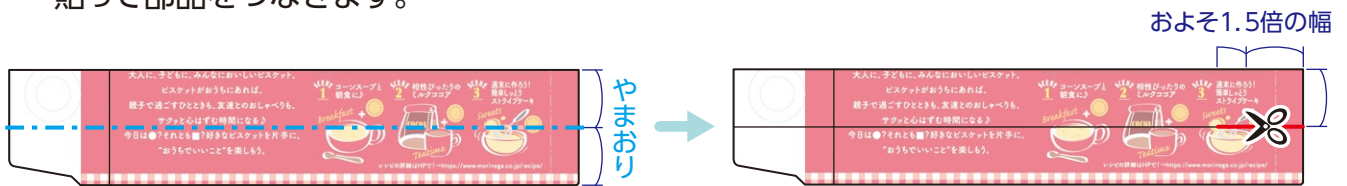


③ 半円部分を切り取ります。上下に貼って部品をつなぎます。

④ 半分に折ります。

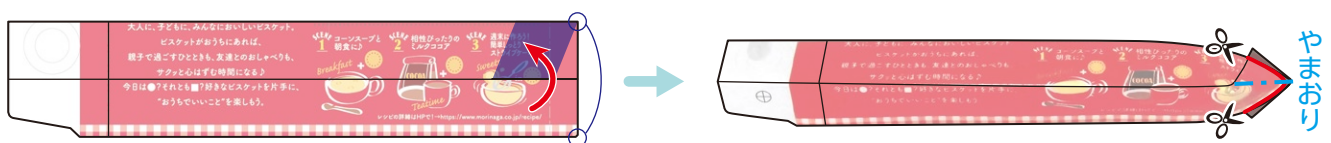


⑤ 白い部分を切り取ります。



⑥ 半分に折ります。

⑦ 折り線に沿って切り込みを入れます。

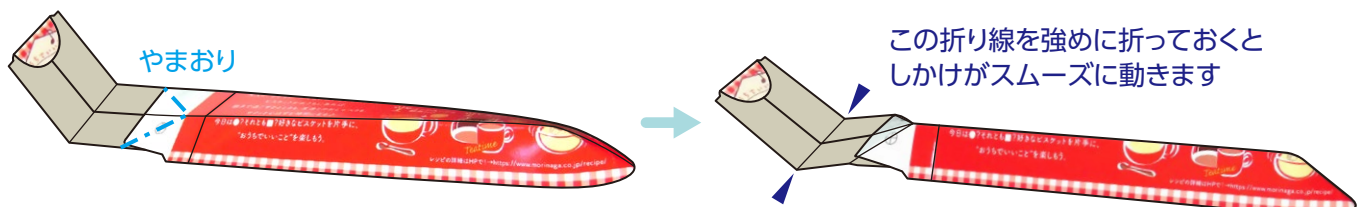


⑧ カドを寄せるようにあわせて貼ります。

⑨ ヘリがつながるように切ります。

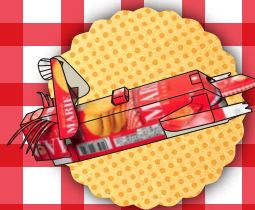


⑩ 半円部分をかくす位置に貼ります。



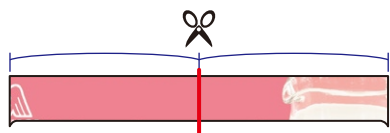
⑪ 白い部分をV字型に折ります。

マリーで ラッコを作るう!



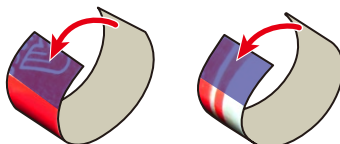
5

石

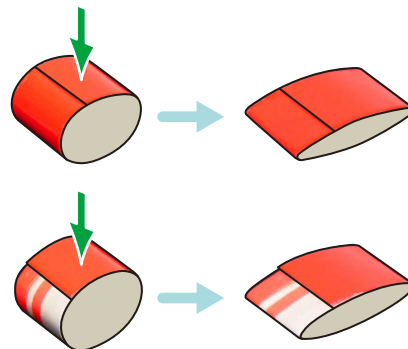


① 半分に切ります。

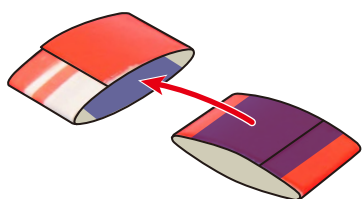
のりしろは1cmくらい



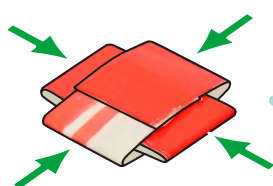
② 輪を作ります。



③ つぶして平らにします。

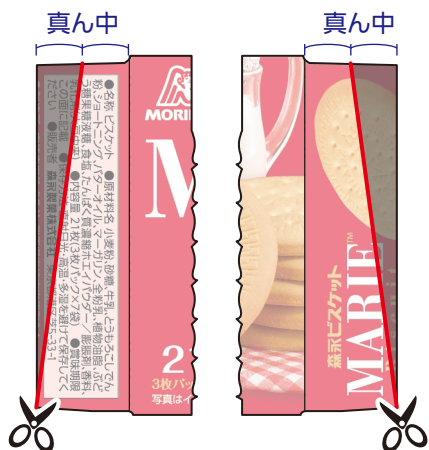


④ 中に入れて上下で貼ります。

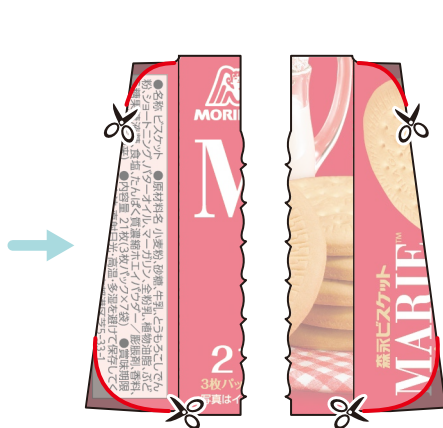


⑤ 4方向から押して立体にします。

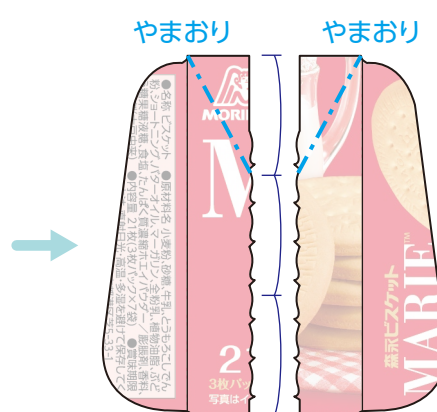
うで



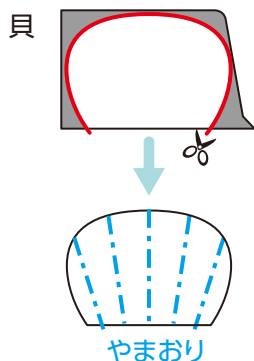
① カドから斜めに切ります。



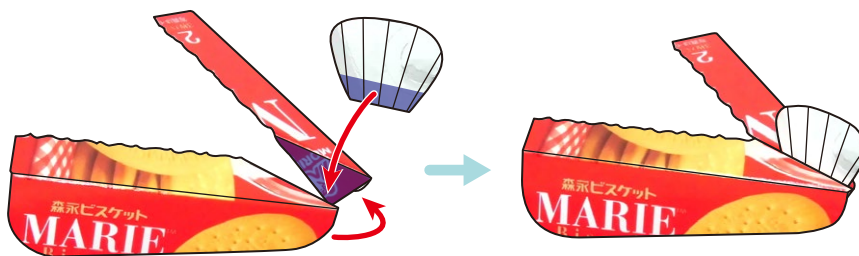
② カドを丸く切ります。



③ 3分の1の位置から斜めに折ります。

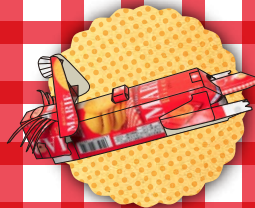


④ 丸く切って折り筋をつけます。



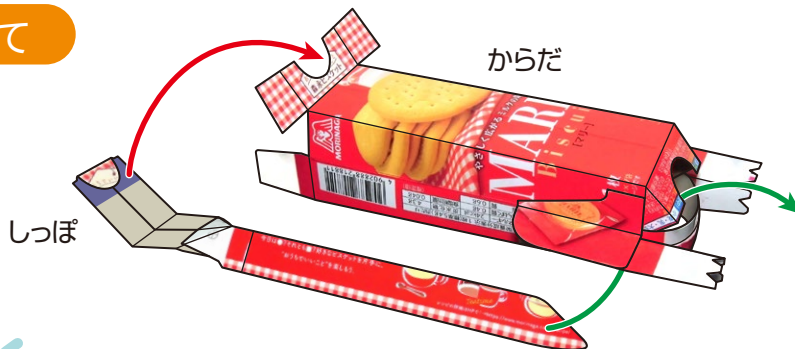
⑤ 三角ののりしろに貝をはさんで貼りあわせませす。

マリーで ラッコを作ろう!

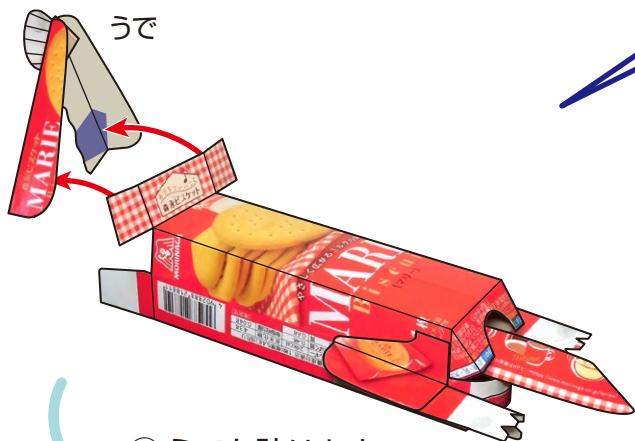


6

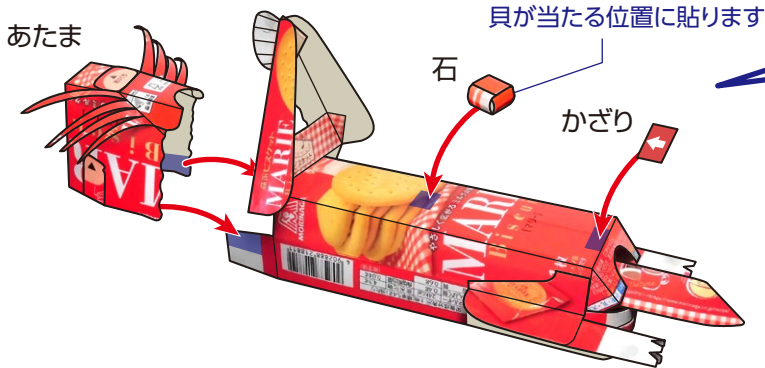
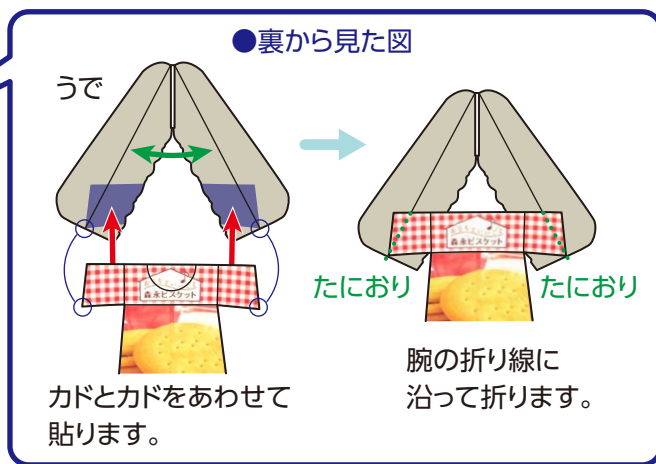
全体の組み立て



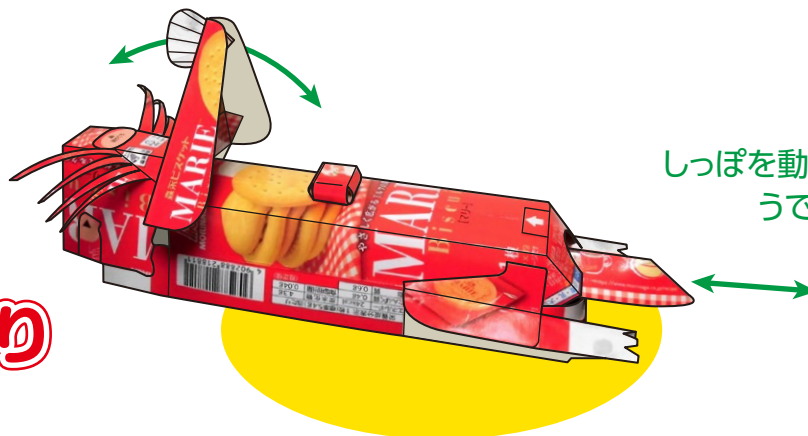
① しっぽを穴に入れます。半円部分をあわせて貼ります。



② うでを貼ります。



③ あたま、石、かざりを貼ります。



できあがり